

Modalités de levée du confinement Mesures de protection associées

Information à la CSSCT

5 mai 2020

Passion for Geoscience



SOMMAIRE

- Objectifs
- Mesures barrières de personnes à personnes
 - Organisation du travail
 - Mesures de distanciation
 - Gestion des visiteurs
 - Gestion des cas Covid-19 suspects ou confirmés
 - Port du masque
- Mesures barrières surfaces et objets potentiellement contaminés
 - Mesures d'hygiène
 - Accueil Galileo
 - Services Généraux
 - Poste de travail



OBJECTIFS

La priorité de CGG est de protéger la santé de ses collaborateurs. Nous travaillons depuis plusieurs semaines sur la réouverture du site qui devra s'accompagner de mesures de prévention exceptionnelles et de l'application de consignes spécifiques.

La durée d'application de ces mesures reste encore indéterminée et est soumise aux décisions des autorités sanitaires françaises.

Le principe de base consiste à revoir le fonctionnement du site pour faire barrière à la propagation du virus.

- ✓ De personne à personne: station prolongée (>10mn) à moins de 1.5m d'une personne contagieuse. Risque de transmission par aérosol
- ✓ Surfaces ou objets contaminés: par contact et ensuite par mano-transmission. Le virus peut survivre jusqu'à 72h sur les objets ou les surfaces inertes.

... et de garantir aux salariés, avec leur participation, le respect des règles de distanciation.

Maitriser le taux d'occupation du site à moins de 50% de sa capacité d'accueil aussi longtemps que nécessaire

Progressivité et recours privilégié au télétravail



Mesures barrières de personnes à personnes



Organisation du travail (.../...)

Pendant au moins toute la phase 1() du de-confinement il est envisagé de limiter l'accès au site uniquement aux collaborateurs pour lesquels une présence ponctuelle ou permanente s'avère nécessaire*

- **Maintien d'un recours privilégié au télétravail**
 - Soumis à l'accord du Manager (arbitrage RH de proximité)
 - Possibilité de venir récupérer écrans, docking station, etc... pour améliorer les conditions de télétravail (de manière ordonnée et échelonnée sur la semaine du 11 mai)
 - Horaires de prise de poste conformément aux usages actuels 7h30-10h00
- **Microsoft App « On Site Attendance » dans Teams**
 - Demande aux salariés de planifier et d'anticiper leurs jours de présence sur le site:
 - coordination par les responsables de services (besoins du service / respect distanciation physique)
 - consolidation au niveau du site pour contrôler le taux d'occupation et planifier la fréquentation du restaurant d'entreprise.
 - Tutorial à disposition sur le « Learning Hub » (traçabilité) dès le 7 mai.
- **Induction et kit de retour**
 - Induction en ligne obligatoire avant tout retour sur le site (traçabilité « Learning Hub) dès le 7 mai
 - Dotation: masque chirurgical / gel hydro-alcoolique / styilet tactile / chiffon micro-fibre individuel (services généraux dans le hall d'entrée la première semaine)



Organisation du travail (.../...)

▪ Auto-évaluation de santé

- Principe de confiance mais obligation morale avant tout déplacement sur le site.
- Règle: restez à la maison si vous ne vous sentez pas bien et informez votre responsable.
- Chaque salarié est acteur de sa propre protection. Il incombe donc ainsi au salarié au regard du risque de contamination d'assurer sa propre protection, en respectant par exemple « les gestes barrière », celle de ses collègues et celle aussi des tiers évoluant dans leur environnement immédiat de travail.
- Check-list incluse dans le document d'induction en ligne. Incluse une demande de prise de température (ne pas venir si $> 37^{\circ}5$)

▪ Restaurant d'Entreprise (RIE)

- < 50 personnes: livraison de panier repas si commande 48h à l'avance d'où la nécessité de pouvoir planifier
- > 50 personnes: ouverture possible en mode dégradé (menu unique chaque semaine)

▪ Cas particuliers: maintien du télétravail systematique jusqu'à nouvel ordre

- Pour les salariés qui n'ont pas d'autre solution que d'utiliser les transports en commun
- Pour les personnes fragiles
- Au cas par cas pour les problématiques liées à la garde des enfants en fonction de la réouverture des écoles.

▪ Contraintes Zone ROUGE

- Manque de précision du gouvernement pour l'instant, il faudra gérer à la dernière minute le 7 mai.
- Notre proposition de réouverture est sans doute réaliste pour une zone rouge



Mesures de distanciation (../..)

Il est considéré une distance de référence de 1.5m

- **Cafétéria**
 - Maintenu fermée jusqu'à nouvel ordre

- **Restaurant d'Entreprise (RIE)**
 - Mise en place d'un sens unique de circulation entrée et sortie du RIE (Dépose plateaux principale fermée. Utilisation dépose plateaux en fond de salle avec sortie par fond de salle.)
 - Plages horaires (1/2h) d'accès par étage (11h30 – 14h00) – Accès fermé en dehors de ces horaires
 - Marquage au sol de la distanciation dans la zone d'attente et à l'intérieur du « scramble »
 - Sens unique de circulation dans le « scramble » (voir plan en Annexe)
 - 50% capacité places assises – disposition en quinconce – pas de carafe. Sel et poivre en dosette sur demande à la caisse.

- **Ascenseurs**
 - Capacité limitée à 2 personnes – Affichage à l'intérieur et à l'extérieur.
 - Marquage au sol de la distanciation sur les paliers d'ascenseurs
 - Affichage des gestes barrières à l'intérieur des ascenseurs, rappel de l'utilisation des stylets tactiles et encouragements à utiliser les escaliers.



Mesures de distanciation (../..)

- **Tisaneries**
 - Affichage de la capacité maximum en fonction de la superficie (2, 3 ou 5 personnes)
 - Marquage au sol de la distanciation
 - Rappel de l'utilisation des stylets et rappel des gestes barrières
 - Retrait de toutes les brochures et magazines

- **Salles de convivialité**
 - Fermées jusqu'à nouvel ordre

- **Toilettes**
 - Condamnation d'un lavabo sur deux

- **Salles de réunion**
 - Retrait d'une chaise sur deux et affichage de la capacité maximum
 - Rappel des règles de distanciation et marquage des places « interdites » sur les tables
 - Rappel dans l'Induction de privilégier les réunions virtuelles via Teams ou Zoom
 - Auditorium: fermé jusqu'à nouvel ordre sauf demande exceptionnelle
 - Learning Hub: formations en présentiel interdites jusqu'à nouvel ordre
 - Comité d'entreprise: activités suspendues.

- **Zone fumeur**
 - 8 – Affichage du rappel des règles de distanciation autour des cendriers



Mesures complémentaires

- **Gestion des visiteurs**
 - Accès interdit à tous les visiteurs sauf sur invitation expresse du responsable de service
 - Communiquer la liste des visiteurs au PC Sécurité.
 - Rappel de la consigne dans l'Induction
- **Gestion des cas Covid-19**
 - Mise à jour et réactivation de la procédure « Gestion cas Covid-19 Galileo » (voir annexes)
 - Rappel de la procédure dans l'Induction
 - Principe de précaution: 2 semaines de quarantaine en l'absence de test Covid négatif confirmé
- **Port du masque**
 - Obligatoire lorsqu'on circule sur le site, même pour les déplacements courts (toilettes, tisaneries, salles de réunion,...) et dans tous les espaces collectifs.
 - Facultatif lorsqu'on ne circule pas: assis à son poste, assis en salle de réunion, assis au RIE
 - Masques grand public (norme Française) autorisés
 - Rappel des consignes d'hygiène sur le lavage dans l'induction (lavage au savon à la main ou en machine)
 - Invitation à limiter au strict nécessaire les déplacements sur le site
 - Mise en place d'un tutorial sur le port du masque dans l'Induction



Mesures barrières surfaces et objets potentiellement contaminés



Mesures barrières

■ Elimination des points de contacts fréquents

- L'ensemble des portes du bâtiment seront bloquées en position ouverte
 - A l'exception des portes qui ne se referment pas automatiquement en cas d'incendie (les portes d'accès aux escaliers essentiellement).
Mise en place d'un affichage « lavez-vous les mains » sur les portes qui resteront fermées.
- Distribution de stylets tactiles individuels pour utilisation sur les imprimantes, les machines à café, les ascenseurs, les fontaines à eau au RIE

■ Mesures d'hygiène

- Nettoyage 2 fois par jour par le prestataire SP3 de l'ensemble des points de passage: ascenseurs, portes, rampes d'escaliers, photocopieuses, machine à café, sanitaires.
- Mise à disposition des collaborateurs au niveau des imprimantes et dans chaque « open space » de lingettes désinfectantes jetables
- Rappel des gestes barrières dans l'Induction
- Poubelles dédiées mises à disposition pour jeter les masques usagés (Hall d'accueil, Parkings).

■ Accueil Galileo

- Installation d'une protection en plexiglass sur la borne d'accueil
- Vérification des identités et distribution des badges visiteurs, masques et brochure sans contact
- Retrait de toutes les brochures et magazines en libre service dans le hall d'accueil

■ Service Desk

- Intervention à distance reste la règle même sur le site
- Espace Service Desk interdit à toute personne étrangère au service
- Kit: gants, gel, masque et lingettes désinfectantes à disposition de l'équipe pour intervenir sur les machines à configurer ou si nécessité de déplacement sur un poste de travail sur le site.



Mesures barrières (../..)

■ Services Généraux

- Nettoyage en profondeur de l'ensemble du bâtiment avant le 11 mai (SP3) (dont moquettes)
- Maintenance du système d'aération du bâtiment et remplacement de tous les filtres à air avant le 11 mai (Axima)
- Outils partagés: rappel des règles d'hygiène et nettoyage avant et après usage.
- Véhicules de Service: affectation à 1 chauffeur attribué par véhicule. Nettoyage systématique des points de contacts avant et après. Circulation fenêtres ouvertes. Maintien de la distanciation physique s'il y a des passagers.
- Service courrier: abandon de la distribution dans les étages. Récupération du courrier par les assistantes sur rendez-vous.
- Douches: consigne aux utilisateurs de nettoyer après usage.

■ Poste de travail

- Distanciation d'au moins 1.5m entre postes de travail occupés à un instant donné (pas de face à face)
- Rappel à Securitas de veiller à ce que les collaborateurs respectent la distanciation physique lors de leurs rondes quotidiennes dans le bâtiment
- Cas des salariés isolés: avec une reprise progressive certains collaborateurs pourraient se retrouver isolés. Dans ce cas se signaler au poste de sécurité qui rappellera toutes les heures pour vérifier que tout va bien.
- Pour faciliter le nettoyage des bureaux par SP3 le soir il est demandé aux collaborateurs lorsqu'ils sont présents de ranger leur bureau de manière à ce qu'il ne reste dessus que le matériel informatique ou le matériel non déplaçable. (papiers, dossiers, stylos, etc... doivent disparaître). Les collaborateurs qui disposent d'un ordinateur portable doivent impérativement l'emporter avec eux en quittant leur poste de travail.



Annexes



Documents annexes

- Procédure “Gestion Cas Covid-19 Galileo”
- Induction
- Plan “scramble”



Gestion d'un cas confirmé/potentiel de Covid-19 / Stade 2-3

Version: 1.1

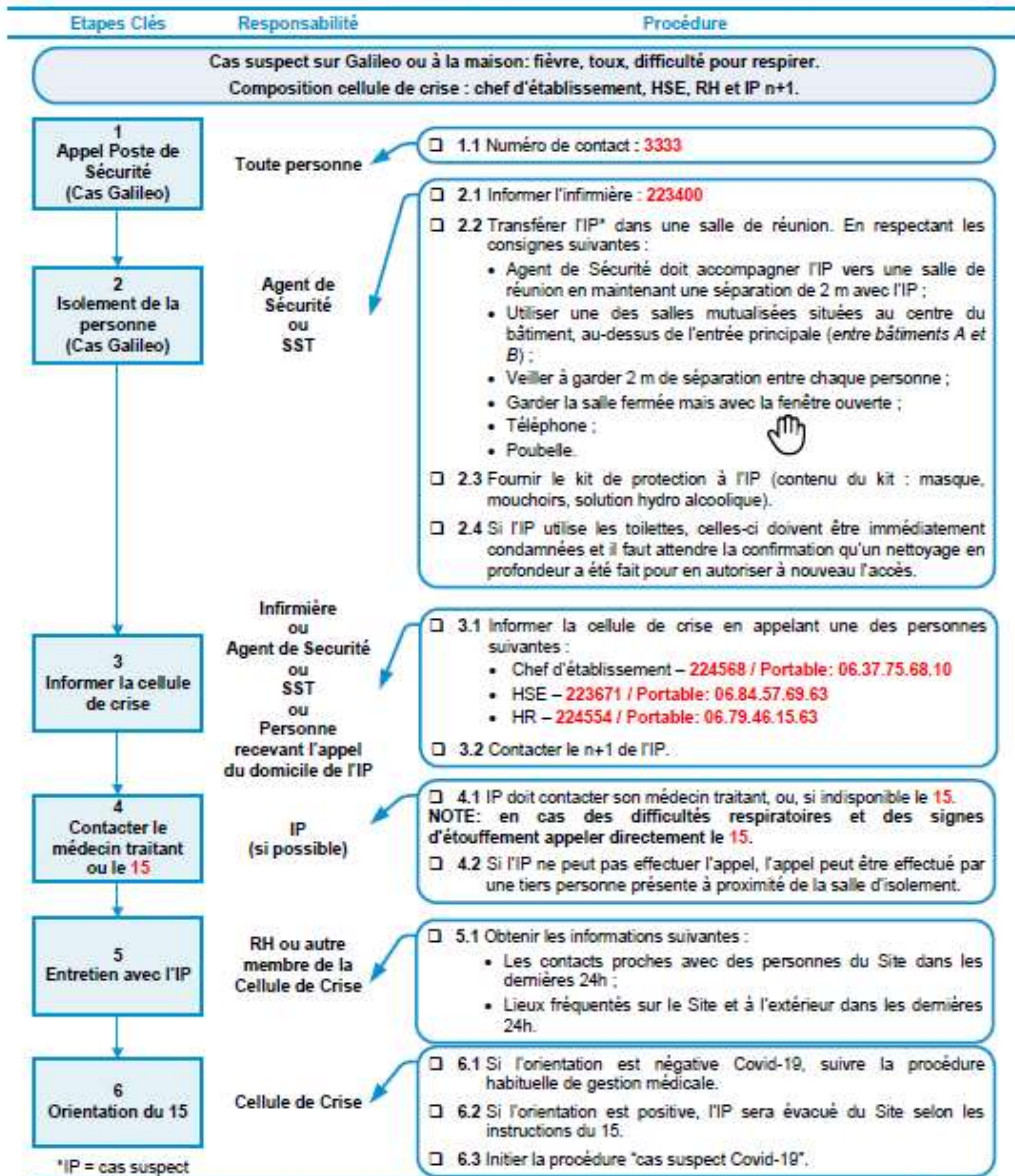
Date publication: 27-Avril-2020

Périmètre: Galileo

Propriétaire du document : Laurent Singelin - HSE France

Préparé par : Laurent Singelin - HSE France / Mario Capitanachi - HSE Groupe

Approuvé par : Emmanuel Odin - Chef d'Établissement



*IP = cas suspect



Cas suspect Covid-19 / Stade 2-3

Version : 1.1

Propriétaire du document : Laurent Singelin - HSE France

Date publication : 27-Avril-2020

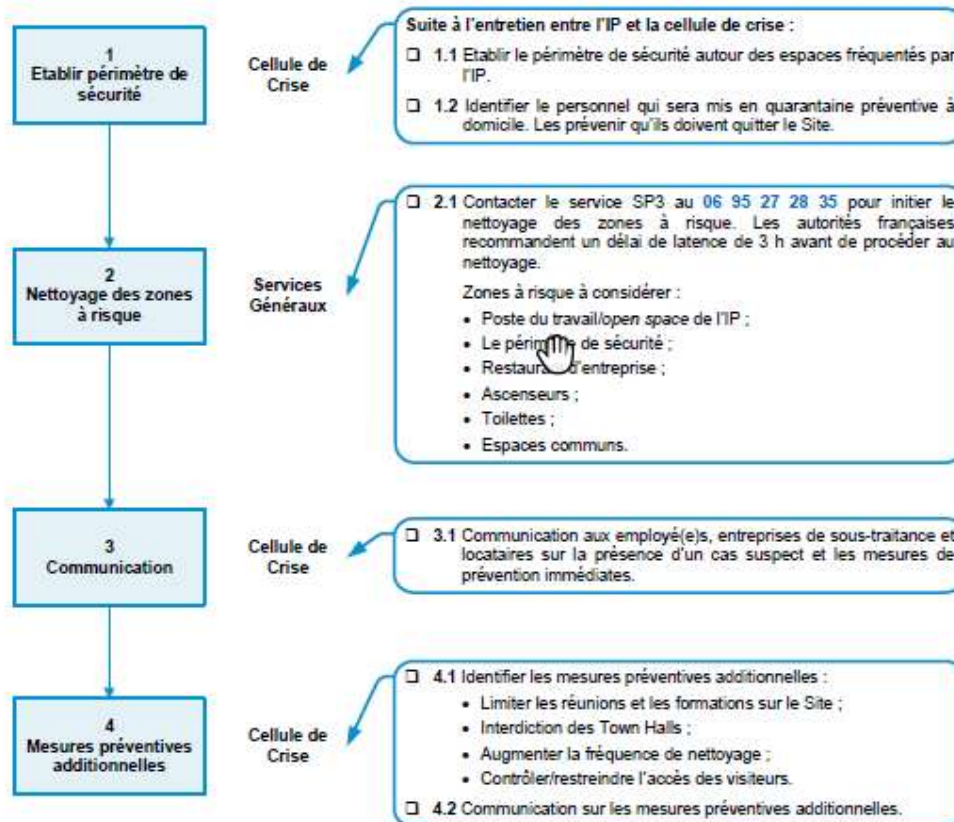
Préparé par : Laurent Singelin - HSE France / Mario Capitanachi - HSE Groupe

Périmètre : Galileo

Approuvé par : Emmanuel Odin, Chef d'Etablissement

Etapes Clés	Responsabilité	Procédure
-------------	----------------	-----------

Après notification de cas suspect
Composition cellule de crise: chef d'établissement, HSE, RH et IP n+1.



Cas confirmé Covid-19 / Stade 2-3

Version: 1.1

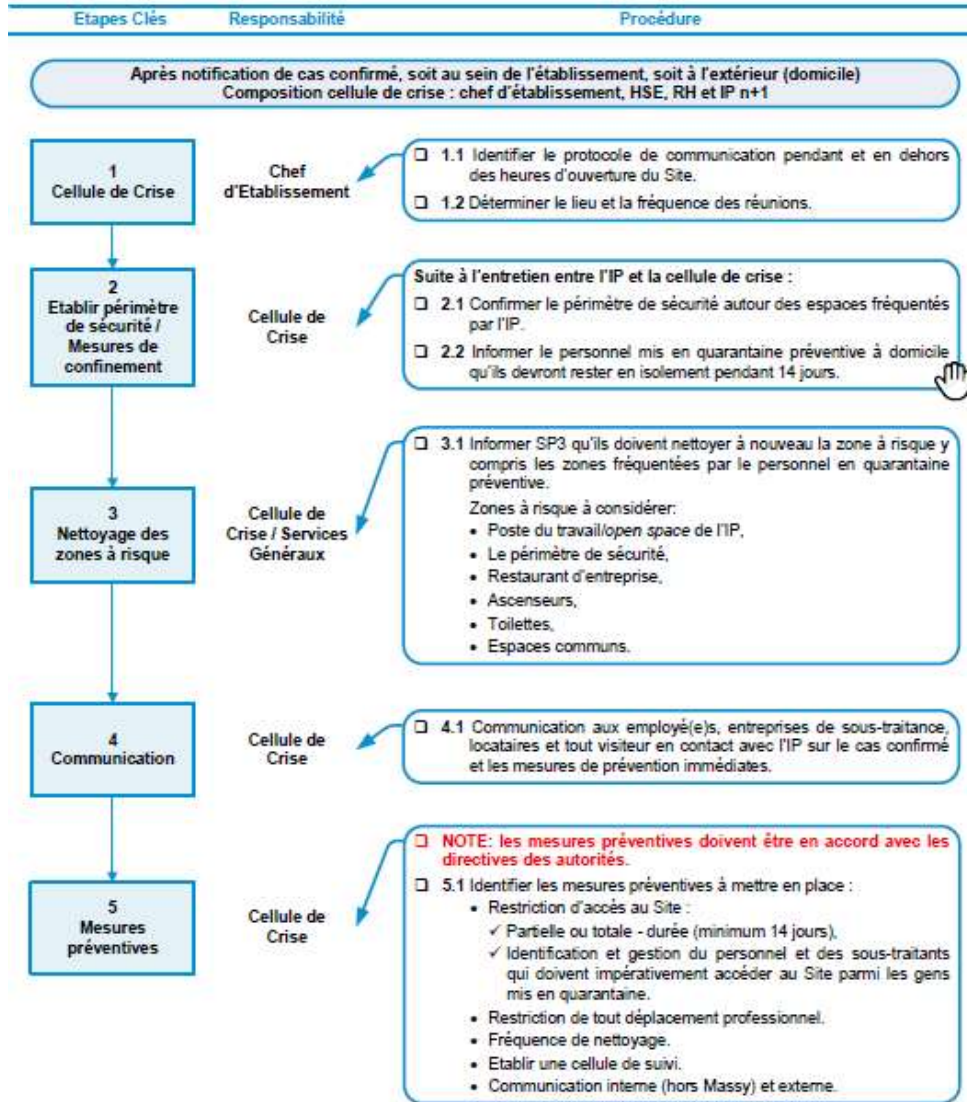
Date Publication : 27-Avril-2020

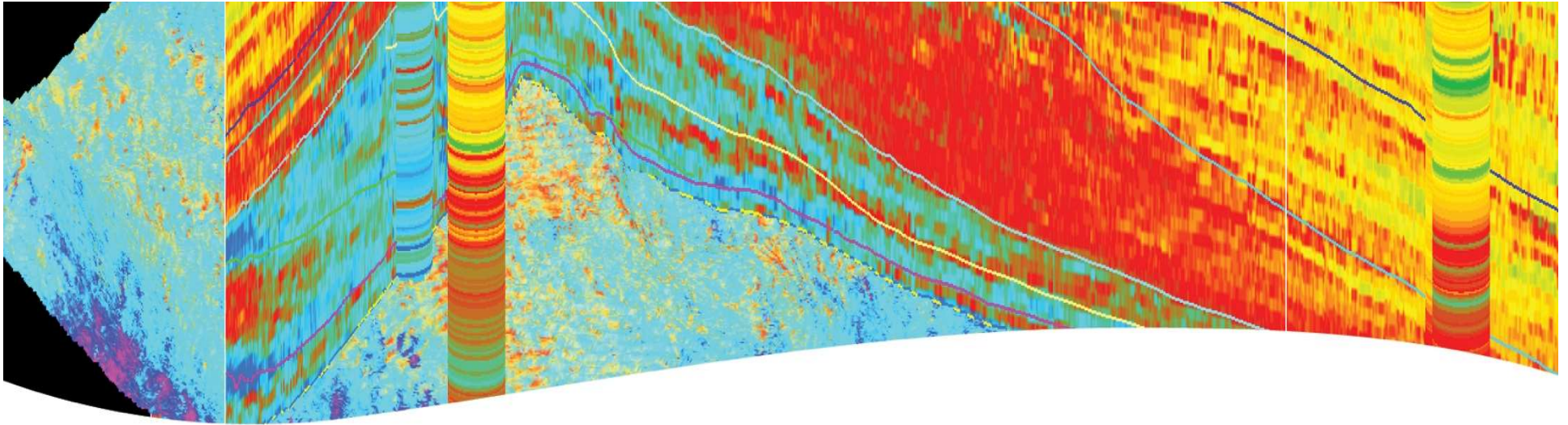
Périmètre : Galileo

Propriétaire du document : Laurent Singelin - HSE France

Préparé par: Laurent Singelin - HSE France / Mario Capitanachi - HSE Groupe

Approuvé par : Emmanuel Odin, Chef d'Établissement





Covid19: Back to Work Plan

E-learning project : Galileo

Confidential

cgg.com



Content

- Requirements
- E-learning structure
- Detailed content (not completed yet)



Requirements

- French and English
- Duration: 15-30 minutes max. Focus on key aspects.
- Module completion tracking. Possibility to extract reports of user completion.
- Module will be mandatory for all employees that will access Galileo after the lockdown.
- Option to follow the e-learning module whilst not connected to the CGG network (i.e. this is to cover employees with no access to the company network from home)



Structure - FR

- Message d'introduction d'Emmanuel Odin
- Modes transmission Covid-19
- Distanciation sociale, la mesure prioritaire!
 - Accès au Site
 - Auto-évaluation à faire avant de quitter chez soi
 - Règles pour les visiteurs (i.e. invitation obligatoire)
 - Circulation au sein du bâtiment
 - Entrée principale
 - Parking
 - Portes et couloirs
 - Respecter l'occupation maximale :
 - Lieu de travail: OnSite presence
 - Ascenseurs
 - Salles de réunions
 - Restaurant d'entreprise (cafeteria fermée) Expliquer les consignes spécifiques.
 - Tisanerie
 - Toilettes
 - Zone fumeur
- Surfaces et des objets qui sont fréquemment touchés
 - Utilisation de le stylet
 - Si ce n'est pas possible:
 - Laver les mains
 - Utiliser gel hydro-alcoolique
- Port du masque
 - Quand?
 - Comment?
- Malaise?
- Gestes barrières
- Contact HSE ou manager

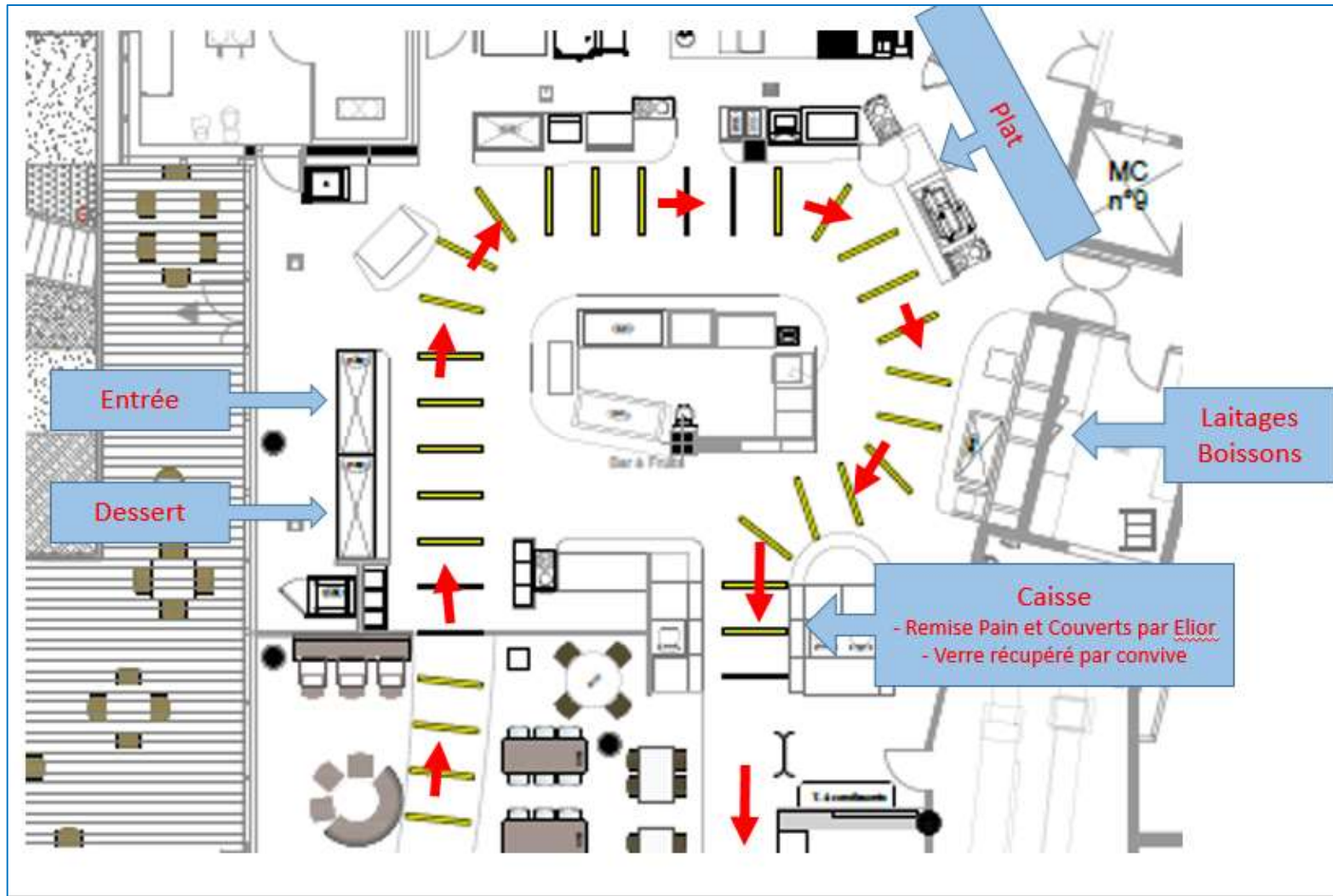


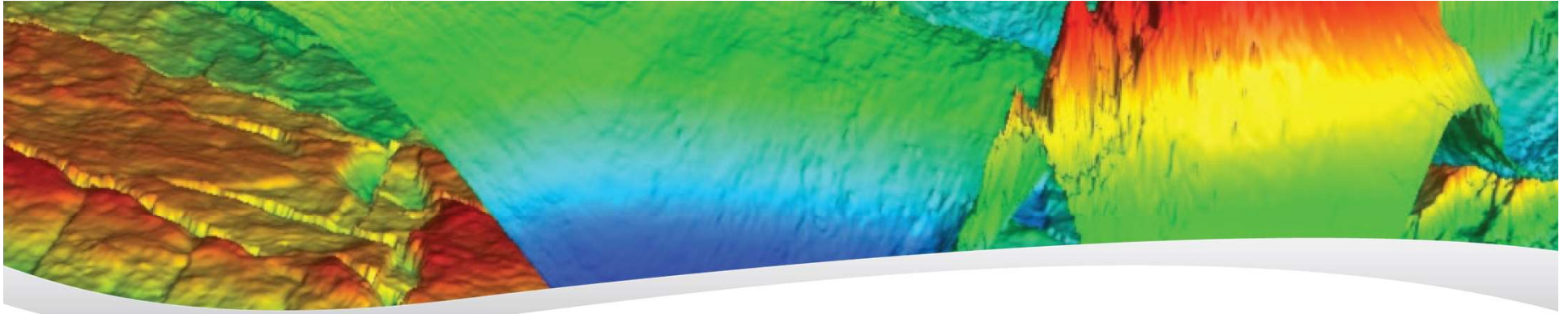
Structure - ENG

- Introductory message from Emmanuel Odin
- Covid-19 spread mechanisms
- Social distancing the main protection!
 - Site entry/exit
 - Self-assessment before leaving home
 - Visitors rules (i.e. invitation mandatory)
 - Circulating within the Site
 - Main entrance
 - Parking access
 - Corridors and doors
 - Respect occupancy restrictions
 - Workplace: OnSite presence
 - Lifts
 - Meeting rooms
 - Canteen (coffee service closed) Explain detailed measures for the canteen.
 - Break rooms
 - Toiletes
 - Smoking area
- Touch points
 - Use of stilet
 - When not possible:
 - Wash your hands
 - Sanitizer
- Masks
 - When?
 - How ?
- Feeling unwell?
- Reminder of basic measures
- Questions: contacter HSE ou Manager



RIE – Plan circulation dans le self





Thank you

Passion for Geoscience
cgg.com

